

水銀を含む製品の分別徹底のお願い

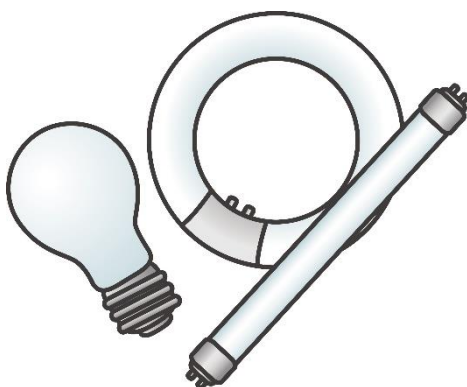
水銀を含んだ製品を燃やすと、製品内の水銀が蒸発し、気化した水銀により焼却施設全体が汚染されてしまいます。

水銀を含む製品や含まれていそうな物は、絶対に燃えるごみには入れないでください。

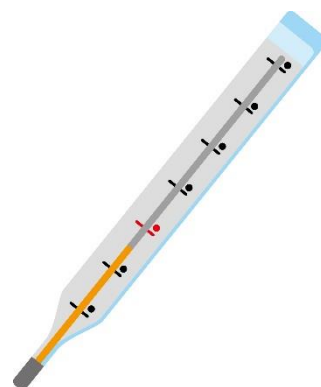
「絶対ダメ！」水銀を含む製品



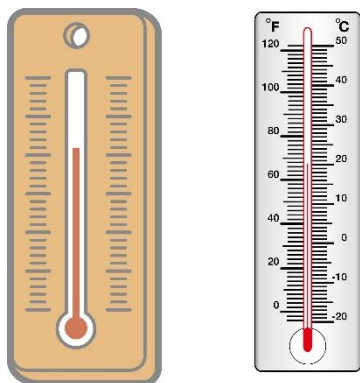
乾電池・ボタン型電池



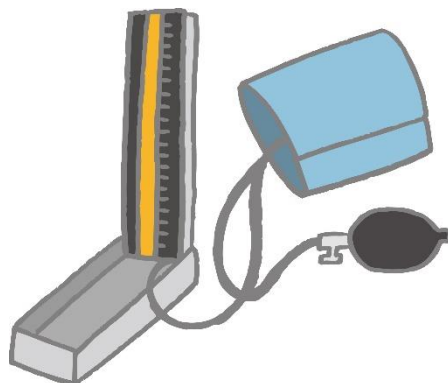
蛍光灯（バルブ型も含む）



水銀体温計



水銀柱気温計



水銀血圧計

- ・水銀灯
- ・水銀気圧計
- ・自動車用H I Dバルブ
- ・その他水銀が含まれていそうな物は、絶対に燃えるごみには入れないでください。

※ 電池類は電池へ、水銀を含む製品は有害ごみへ分けて出してください。