

小型家電には
レアメタル等の
貴重な金属が
使用されています



資源ごみの分け方・出し方 (砺波市のみ)

指定された方法でごみステーションに出してください。

南砺市の方は集団回収や燃えないごみの日に出してください。

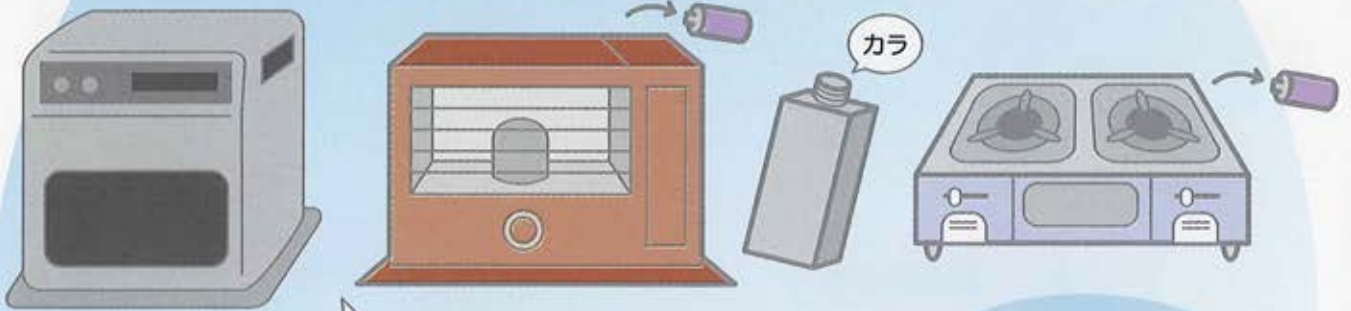
⑧小型家電類 (50X50X50cm) 20kgまでのもの

家電リサイクル品以外の
電気・電池で動く使用済みのもの

壊さずに
出してね

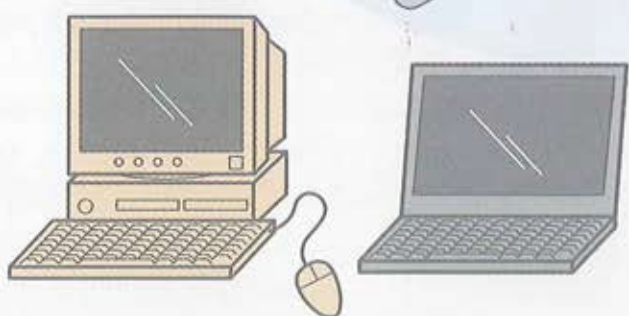


例えば…… 電気ストーブ・ファンヒーター・炊飯器・
空気清浄器・電気ポット・デジタルカメラ・
ビデオカメラ・ポータブル音楽プレーヤー・
ゲーム機・電子辞書・電気シェーバー・
携帯電話など (注: 電池、バッテリーは取り外すこと!)



灯油は完全にぬく

電池ははずして ▶ 燃えないごみへ



パソコンはステーションには出せ
ません。個人データを削除して、
直接持ち込んでください。